

**Systemschienen SYS 40 mit Langlöchern** PRÄZISION IN PERFEKTION  
**SYS 40 System Rails with slotted holes** PRECISION IN PERFECTION

**S 40 LL**

- Systemhöhe 40 mm
- geeignet für metrische sowie Zollmontageraster
- verzugsarmes Aluminium
- reflexionsarm, schwarz eloxiert
- system height 40 mm
- suitable for metric and inch mounting grids
- deformation-resistant aluminium
- reflection-poor, black anodized

Optionen

- andere Längen
- andere Eloxalfarben
- mit Maßband
- other lengths
- other anodized colours
- with tape scale



Die Systemschienen S 40 LL sind Basiselemente des Strahlführungssystems SYS 40. Sie sind aus einer besonders verzugsarmen Aluminiumlegierung hergestellt. Die Führungs- und Auflageflächen sind hochgenau bearbeitet. Ein ausgereiftes Systemkonzept gewährleistet eine exakte und reproduzierbare Positionierung von Komponenten des SYS 40 auf den Schienen S 40 LL.

Die Systemschienen, Reiter RT 40 sowie weitere Bestandteile des SYS 40 (z. B. Optikhalter) lassen sich zu Aufbauten kombinieren, deren optische Achsen eine Höhe von 40 mm über den jeweiligen Grundflächen haben.

Die Langlöcher gestatten eine Befestigung der Systemschienen S 40 LL auf optischen Tischen in praktisch beliebigem Winkel zum Lochraster.

The S 40 LL system rails are basic elements of the SYS 40 beam handling system. They are made of a special aluminium alloy, which ensures high dimensional stability. The guidance and assembly surfaces are machined with high precision. A sophisticated system concept allows precise and reproducible positioning of other SYS 40 components on the S 40 LL rails.

The system rails, RT 40 slides and other SYS 40 components, such as optic holders, form a system with an optical axis 40 mm above the base surface.

The slotted holes enable the mounting of the S 40 LL system rails on optical tables in virtually any angle to the thread grid.

**Bestellangaben/Ordering Information**

Systemschienen SYS 40 mit Langlöchern/SYS 40 system rails with slotted holes

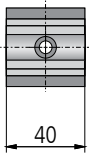
Länge/length	Typ/type	Bestell-Nr./part no.
40 mm	S40-040	14.011.0040
100 mm	S40-100-LL	14.011.0100
150 mm	S40-150-LL	14.011.0150
200 mm	S40-200-LL	14.011.0200
250 mm	S40-250-LL	14.011.0250
300 mm	S40-300-LL	14.011.0300
350 mm	S40-350-LL	14.011.0350
400 mm	S40-400-LL	14.011.0400
500 mm	S40-500-LL	14.011.0500
700 mm	S40-700-LL	14.011.0700
1000 mm	S40-1000-LL	14.011.1000

Lieferung jeweils inkl. Schrauben ISO 4762 M6x12/screws ISO 4762 M6x12 are included in scope of delivery

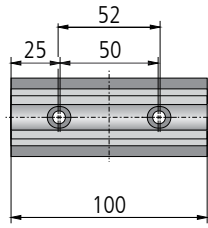
**Zubehör/Accessories**

Maßband, selbstklebend	adhesive tape scale	KBM 100	91.200.1000
------------------------	---------------------	---------	-------------

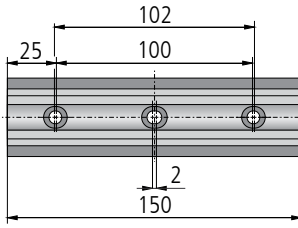
Bild/fig. 1



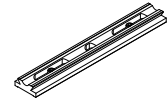
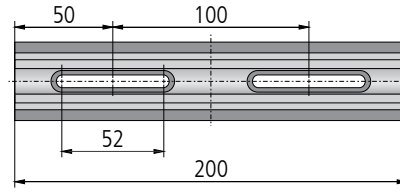
Bild/fig. 2



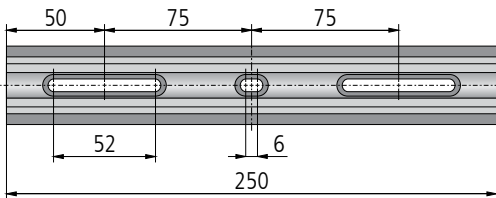
Bild/fig. 3



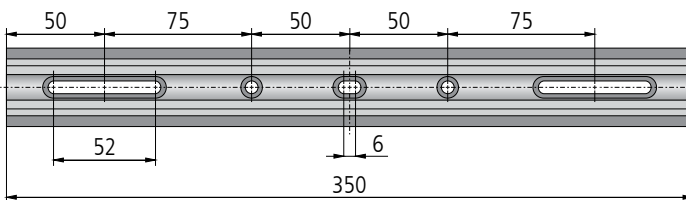
Bild/fig. 4



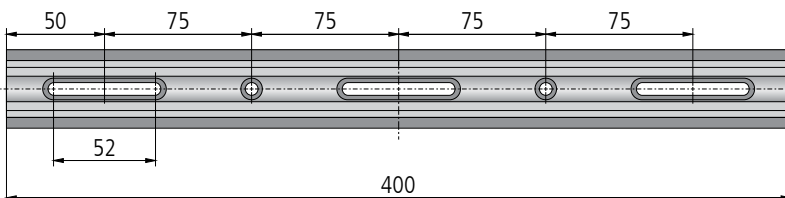
Bild/fig. 5



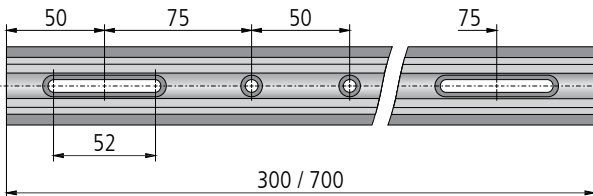
Bild/fig. 6



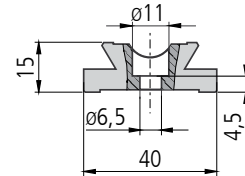
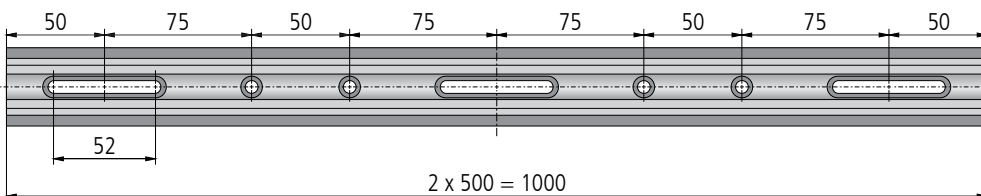
Bild/fig. 7



Bild/fig. 8



Bild/fig. 9



Länge (mm) length (mm)	Anzahl Befestigungsbohrungen number of fastening holes	Raster grid	Bild fig.
40	1	—	1
100	2	50	2
150	3	50	3
200	2	50	4
250	3	50	5
300	4	50	8
350	5	50	6
400	5	50	7
500	7	50	9
700	10	50	8
1000	14	50	9

S 40-XXXX-LL

**Technische Daten/Technical Data S 40LL**

Geradheit	straightness	0,40	mm/m
Torsion	torsion	4,4	mrad/m
Gewicht (ohne Bohrungen)	weight (without holes)	1,12	kg/m