



Systemschienen SYS 90 mit Langlöchern SYS 90 System Rails with slotted holes

PRÄZISION IN PERFEKTION
PRECISION IN PERFECTION

S 90 LL

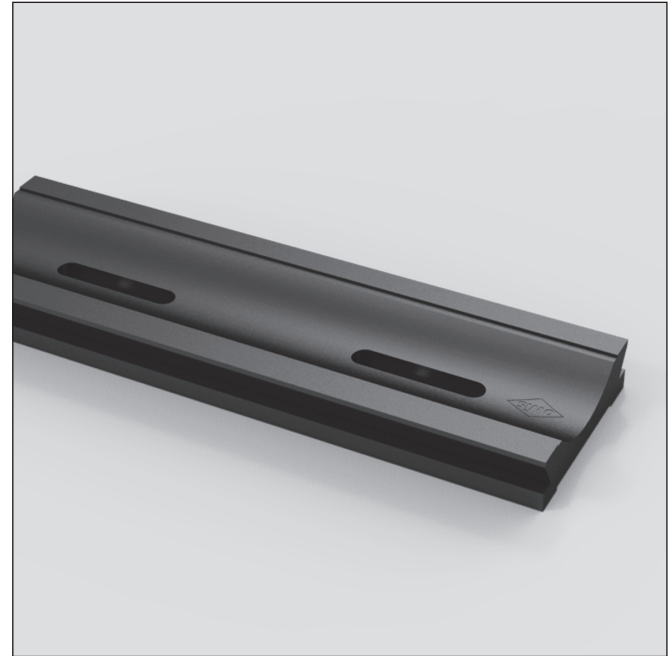
- Systemhöhe 105 mm
- geeignet für metrische sowie Zollmontageraster
- verzugsarmes Aluminium
- reflexionsarm, schwarz eloxiert
- system height 105 mm
- suitable for metric and inch mounting grids
- deformation-resistant aluminium
- reflection-poor, black anodized

Optionen

- andere Längen
- andere Eloxalfarben
- mit Maßband
- other lengths
- other anodized colours
- with tape scale



9012.0042 / 28.11.2014



Die Systemschienen S 90 LL sind Basiselemente des Strahlführungssystems SYS 90. Sie sind aus einer besonders verzugsarmen Aluminiumlegierung hergestellt. Die Führungs- und Auflageflächen sind hochgenau bearbeitet. Ein ausgereiftes Systemkonzept gewährleistet eine exakte und reproduzierbare Positionierung von Komponenten des SYS 90 auf den Schienen der Typenreihe S 90 LL.

Die Systemschienen, Reiter RT 90 sowie weitere Bestandteile des SYS 90 (z. B. Optikhalter) lassen sich zu Aufbauten kombinieren, deren optische Achsen eine Höhe von 105 mm über den jeweiligen Grundflächen haben.

Die Langlöcher gestatten eine Befestigung der Systemschienen S 90 LL auf optischen Tischen in praktisch beliebigem Winkel zum Lochraster.

The S 90 LL system rails are basic elements of the SYS 90 beam handling system. They are made of a special aluminium alloy, which ensures high dimensional stability. The guidance and assembly surfaces are machined with high precision. A sophisticated system concept allows precise and reproducible positioning of other SYS 90 components on the S 90 LL rails.

The system rails, RT 90 slides and other SYS 90 components, such as optic holders, form a system with an optical axis 105 mm above the base surface.

The slotted holes enable the mounting of the S 90 LL system rails on optical tables in virtually any angle to the thread grid.

Bestellangaben/Ordering Information

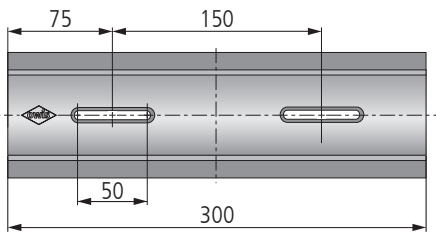
Systemschienen SYS 90 mit Langlöchern/SYS 90 system rails with slotted holes

Länge/length	Typ/type	Bestell-Nr./part no.
300 mm	S 90-300-LL	19.011.0300
500 mm	S 90-500-LL	19.011.0500
700 mm	S 90-700-LL	19.011.0700
1000 mm	S 90-1000-LL	19.011.1000
1500 mm	S 90-1500-LL	19.011.1500
2000 mm	S 90-2000-LL	19.011.2000

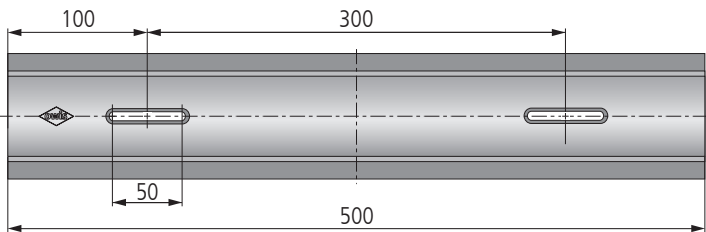
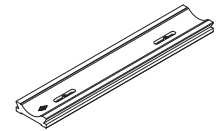
Lieferung jeweils inkl. Schrauben ISO 4762 M6 x 12/screws ISO 4762 M6 x 12 are included in scope of delivery

Zubehör/Accessories

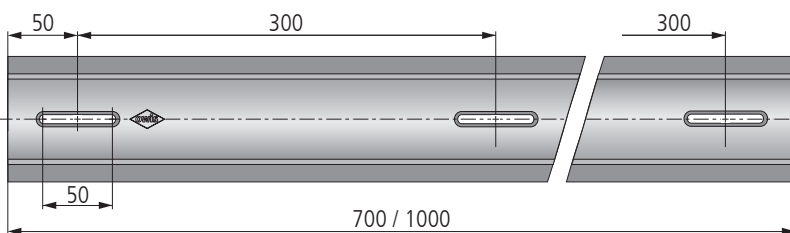
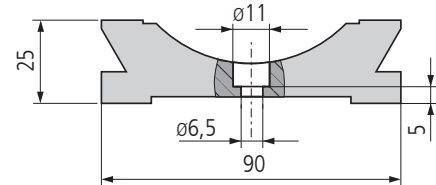
Maßband, selbstklebend	adhesive tape scale	KBM 100	91.200.1000
------------------------	---------------------	---------	-------------



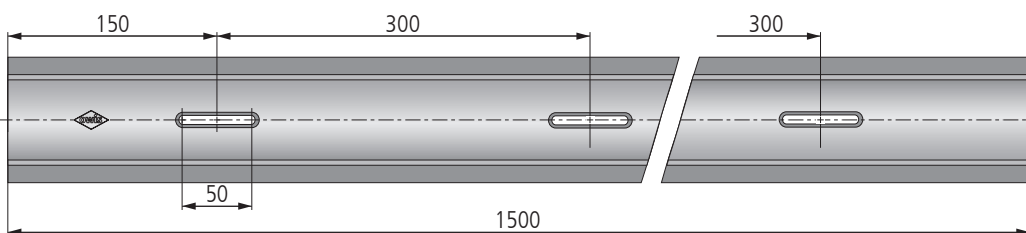
Bild/fig. 1



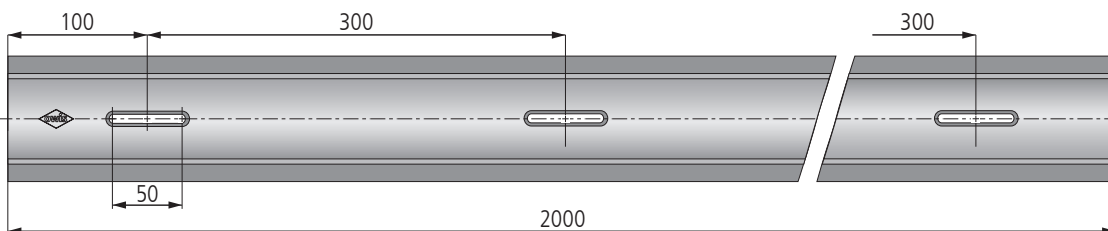
Bild/fig. 2



Bild/fig. 3



Bild/fig. 4



Bild/fig. 5

Länge (mm) length (mm)	Anzahl Befestigungsbohrungen number of fastening holes	Raster grid	Bild fig.
300	2	150	1
500	2	300	2
700	3	300	3
1000	4	300	3
1500	5	300	4
2000	7	300	5

S 90-XXXX-LL

Technische Daten/Technical Data S 90LL

Geradheit	straightness	0,40	mm/m
Torsion	torsion	4,4	mrad/m
Gewicht (ohne Bohrungen)	weight (without holes)	3,9	kg/m